



NBIAA North-East Regional Cross Country Meet Championnat régionaux de l'ASINB de Cross-Country du Nord-Est

October 12th, 2019 / 12 octobre 2019

Organized by/organisé par: Bernice MacNaughton High School

Location: Bernice MacNaughton High School
999 St. George Blvd.
Moncton, NB

Park in parking lot behind school
Se garer au stationnement derrière l'école

Meet Director / Directeur de la rencontre: John Bryden
john.bryden@nbed.nb.ca 856-3469 / 380-9801

**Registration to be completed online through ANB by
midnight Tuesday, October 8th, 2019**

Go to:

<https://www.trackie.com/online-registration/event/nbiaa-north-east-regionals-cross-country/6381/#.Wck-ZvOGN0w>

*late registrations will not be accepted

Coaches must pick up the numbers and
pay the registration fee no later than
11:30 am on the day of the event.

Registration is \$5 per athlete. Make cheques payable to
Bernice MacNaughton High School

Schools may enter up to 7 athletes in each
of the four categories.

**A school identified uniform / jersey is required when
competing.**

By-Law, Article 1, Section 3

Cross country individuals who fail to compete in all
regional or provincial obligations may be suspended from
participating for that school year and the next year and the
school may be fined \$20 per athlete to a maximum of
\$200.

**L'inscription doit se faire en ligne avant
minuit le 8 octobre, 2019 au site :**

<https://www.trackie.com/online-registration/event/nbiaa-north-east-regionals-cross-country/6381/#.Wck-ZvOGN0w>

*les inscriptions en retard ne seront pas
acceptées

Les entraîneurs doivent ramasser les
numéros et payer les frais d'inscription au
plus tard à 11 h 30 le jour de la compétition.

L'inscription est de 5 \$ par athlète. Les chèques doivent
être faits à l'ordre de l'école secondaire Bernice
MacNaughton.


Les équipes peuvent inscrire jusqu'à 7
athlètes par catégorie.

**Il faut porter un maillot d'identification
de l'école lors des compétitions.**

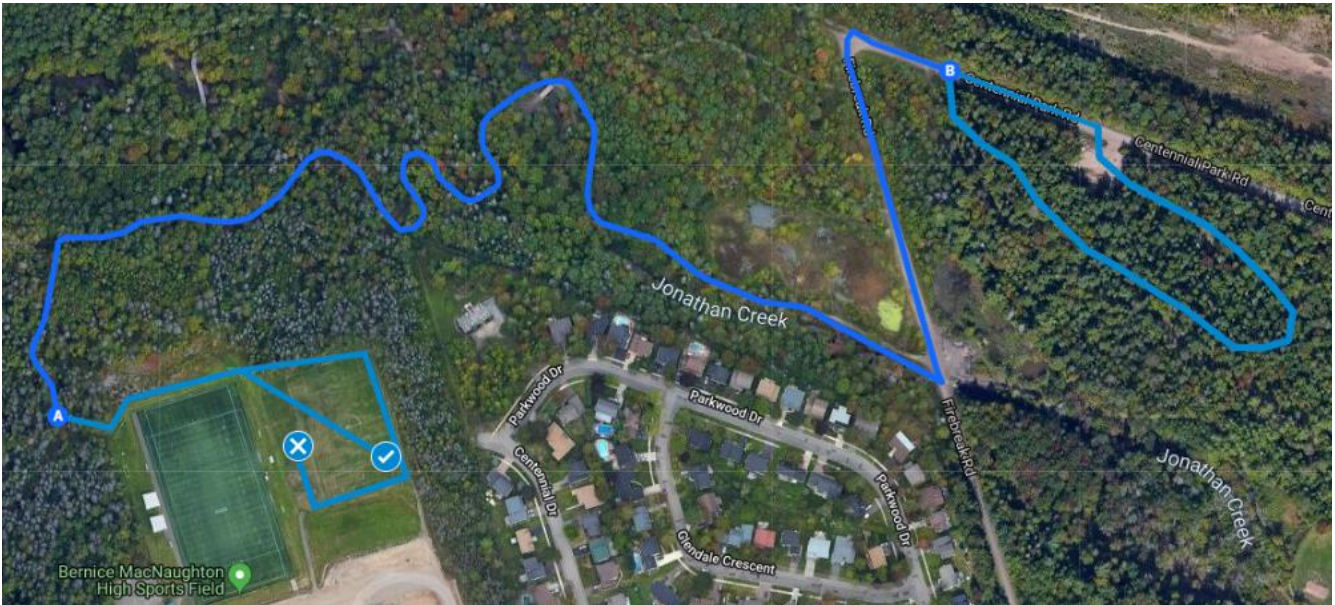
Règlements administratifs, Article 1, Paragraphe 3

À défaut de prendre part à toutes les épreuves régionales
et provinciales conformément à leurs obligations, les
athlètes de cross-country risquent d'être suspendus de
toute participation pour l'année scolaire en cours et pour
l'année suivante. L'école pourrait également recevoir une
amende de 20 \$ par athlète jusqu'à concurrence de 200 \$.

Event start time		L'heure du début de course	
10:30 am / 10 h 30	Course walk / marche du cours & coach meeting/reunion Junior Girls / Filles Junior Junior Boys / Garçons Junior Senior Girls / Filles Sénior Senior Boys / Garçons Sénior		
12:00 pm / 12 h 00			4000m
12:35 pm / 12 h 35			4000m
1:05 pm / 13 h 05			5000m
1:45 pm / 13 h 45			5000m
Course Information – Running surface consists of gravel trail with some hard pack trail portions and grass. Spikes are to be used by choice of athlete or coach.		Informations sur les courses – Les courses se composent d'un parcours avec des portions dures en gravier et d'autre avec de l'herbe. L'utilisation des souliers à crampons est permise.	

	<p style="text-align: center;">REGIONAL LONG SLEEVE RUNNING SHIRTS AVAILABLE FOR PURCHASE \$30</p> <ul style="list-style-type: none"> • Contact John Bryden (john.bryden@nbed.nb.ca) for more information • Orders have to made by October 6th • Make payment (cheque only) to BMHS • They are unisex and might fit a little big • Sizes available: <ul style="list-style-type: none"> ○ Extra Small ○ Small ○ Medium ○ Large <p style="text-align: center;">CHEMISES RÉGIONAUX À MANCHES LONGUES, DISPONIBLE POUR ACHETER 30\$</p> <ul style="list-style-type: none"> • Contacter John Bryden (john.bryden@nbed.nb.ca) pour plus d'information • Les commandes doivent être rempli avant le 6 octobre • Paiements (chèques seulement) doivent être fait à l'ordre de l'école secondaire Bernice MacNaughton • Les chemises sont unisexe et vont peut-être semble plus gros • Les tailles disponibles : <ul style="list-style-type: none"> ○ Extra-petit ○ Petit ○ Moyen ○ Grand
--	--

4 Km Route. Race will start with one lap of Soccer field before entering trail.



5 Km Route (2500 m Looped). Race will start with one lap of Soccer field before entering trail.

